

Plan Local d'Urbanisme

Modification n°1

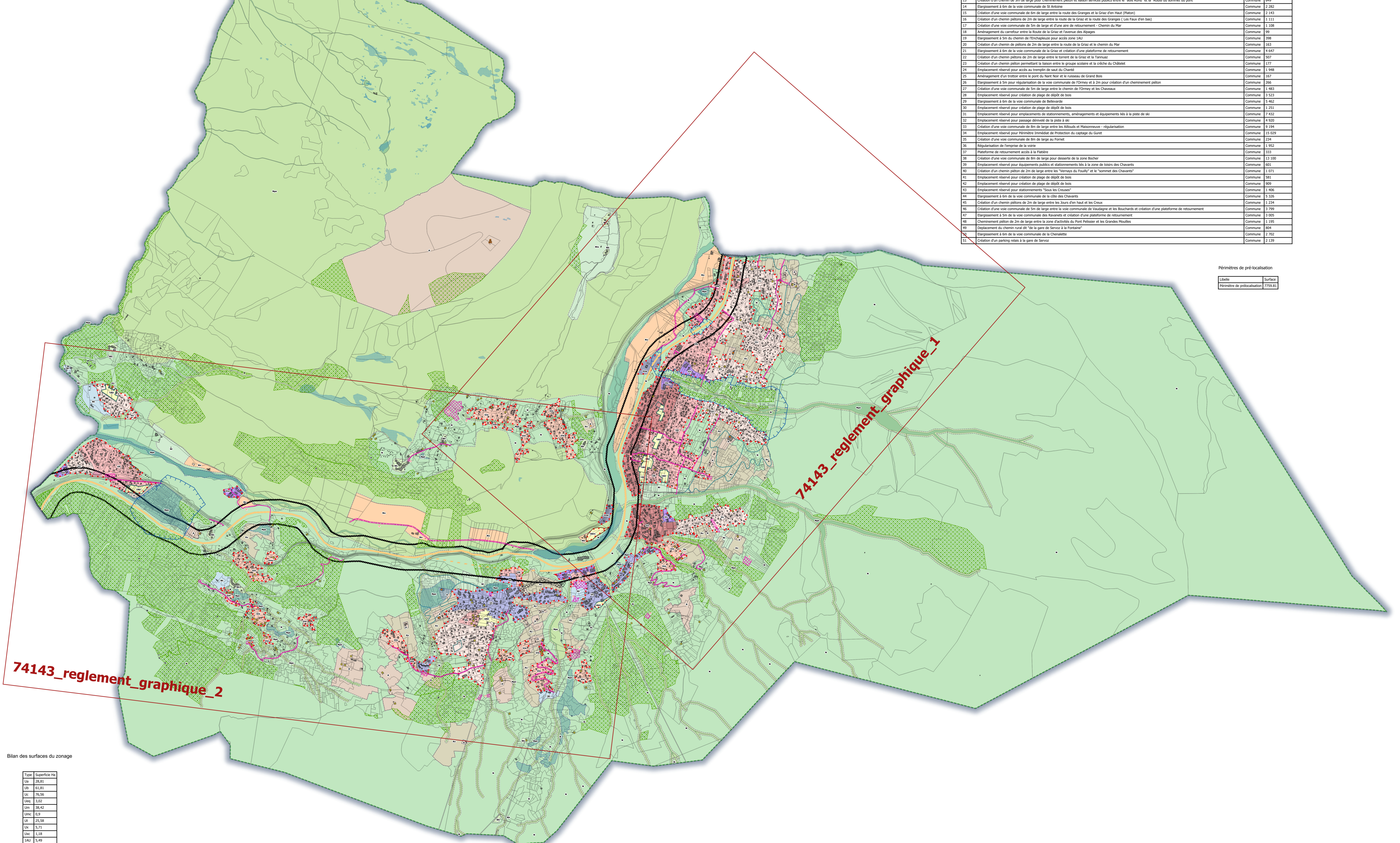
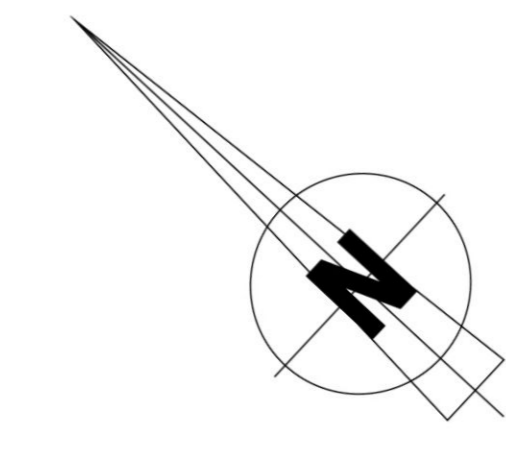
Maîtrise d'ouvrage



Plan de ZONAGE Plan d'ensemble

Communauté de Communes de la Vallée de Chamonix-Mont-Blanc
38 place de l'Eglise
74400 CHAMONIX-MONT-BLANC

Date : Echelle : 1/10000	Approuvé le 19 décembre 2017, Mise à jour le 04 avril 2018 (Modification P.P.R.), Mise en compatibilité n°1 le 09 janvier 2020 (Graz), Mise en compatibilité n°2 le 16 janvier 2020 (Bourgeat), Mise à jour le 12 février 2020 (S15), Mise à jour le 03 juin 2020 (Statut Christ Roi), Mise à jour le 02 octobre 2020 (classement sonore), Mise à jour le 22 juin 2023 (Rendéhar) Modification n°1 approuvée le 04 avril 2024
Vu pour être annexé à la délibération du 04 avril 2024	
Le Président, Eric FOURNIER	



Liste des emplacements réservés		
Numéro	Désignation	Superficie en m²
1	Création d'une voirie communale de 6m de large pour desserte des rivières et accès aux véhicules d'entretien et de secours pour accès aux berges du torrent et paravalanches	396
2	Bouclage APV avec la commune de Chamonix	730
3	Elargissement à 6m de la voirie communale de Tazmaia et création d'une plateforme de retournement	423
4	Création d'un chemin piéton de 2m de large du chemin de Clai-Temps au lac de Clai-Temps	425
5	Création d'une voie de desserte des gravières	6 058
6	Création d'une voirie communale de 6m de large dite du Fond du Port	417
7	Création de logements adés	1 402
8	Elargissement à 6m de la voirie communale de Darnin	1 514
9	Elargissement à 2m du chemin piéton entre la route de l'écote et le "Nid du Port"	384
10	Création d'un chemin piéton de 2m de large dit "sommet de Socrud" au "Bos Rond"	1 568
11	Elargissement du chemin rural à 2m pour liaison piétonne entre le "Bos Rond" et la "Chapelle du pont"	546
12	Création d'un chemin piéton de 2m de large entre la route des Granges et la route du Port	394
13	Création d'un chemin de 5m de large pour cheminement piéton et liaison services publics entre le "Bos Rond" et la "Roze du sommet du port"	449
14	Elargissement à 6m de la voirie communale de St-Antoine	2 283
15	Création d'une voirie communale de 6m de large entre la route des Granges et la Grise d'en Haut (Piéto)	2 143
16	Création d'un chemin piéton de 2m de large entre la route de la Grise et la route des Granges (Les Faux d'en bas)	1 111
17	Création d'une voirie communale de 2m de large et d'une aire de retournement - Chemin du Mar	1 108
18	Elargissement du sentier entre la route de la Grise et l'avenue des Alpages	99
19	Elargissement à 5m du chemin de l'Enchépaze pour accès zone 14U	398
20	Création d'un chemin piéton de 2m de large entre la route de la Grise et le chemin du Mar	383
21	Elargissement à 6m de la voirie communale de la Grise et création d'une plateforme de retournement	4 440
22	Création d'un chemin piéton de 2m de large entre la route de la Grise et la Tarnelle	527
23	Création d'un chemin piéton permettant la liaison entre le groupe scolaire et la crèche du Châleat	177
24	Emplacement réservé pour accès au terrain de foot du Châleat	1 548
25	Elargissement d'un trottoir entre le pont du Buis noir et le ruisseau de Grand Bois	167
26	Elargissement à 5m pour régularisation de la voirie communale de l'Orme et à 2m pour création d'un cheminement piéton	266
27	Création d'une voirie communale de 5m de large entre le chemin de l'Orme et les Chevannes	1 403
28	Emplacement réservé pour création de plage de dépôt de bois	3 523
29	Elargissement à 6m de la voirie communale de Bellevalde	5 462
30	Emplacement réservé pour création de plage de dépôt de bois	1 251
31	Emplacement réservé pour aménagements de stationnements, aménagements et équipements liés à la piste de ski	7 432
32	Emplacement réservé pour aménagement de piste à ski	4 800
33	Création d'une voirie communale de 6m de large entre les Allaudi et Mazonneuve - régularisation	9 194
34	Emplacement réservé pour Périmètre Immédiat de Protection du captage du Guist	15 029
35	Création d'une voirie communale de 6m de large au Portet	294
36	Régularisation de l'emprise de la voirie	1 952
37	Plateforme de retournement accès à la Flutine	333
38	Création d'une voirie communale de 6m de large pour desserte de la zone Bocher	13 100
39	Emplacement réservé pour aménagements publics et stationnements liés à la zone de loisirs des Chavants	661
40	Création d'un chemin piéton de 2m de large entre les "terras de Hully" et le "sommet des Chavants"	1 071
41	Emplacement réservé pour création de plage de dépôt de bois	581
42	Emplacement réservé pour création de plage de dépôt de bois	895
43	Emplacement réservé pour stationnement "Sans les Chavants"	1 466
44	Elargissement à 6m de la voirie communale de la côte des Chavants	5 326
45	Création d'un chemin piéton de 2m de large entre les Jours d'en Haut et les Ocheux	1 234
46	Création d'une voirie communale de 5m de large entre la voirie communale de "Vaudagne" et les Bouchards et création d'une plateforme de retournement	2 799
47	Elargissement à 5m de la voirie communale des Navants et création d'une plateforme de retournement	3 055
48	Cheminement piéton de 2m de large entre la zone d'activités du Port Peltier et les Grandes Moulles	1 195
49	Déplacement du chemin rural dit "de la gare de Service à la Fontaine"	804
50	Elargissement à 6m de la voirie communale de la Chevante	2 703
51	Création d'un parking relatif à la gare de Service	2 139

Périmètres de pré-localisation	Superficie
Local	7700
Périmètre de pré-localisation	7700 (A)

- Légende**
- Zone urbaine**
- Us : Secteurs contraux vocation mixte d'habitat, de services, de commerces et d'équipements
 - Ubr : Secteur d'urbanisation dans les centralités, à densifier
 - Uic : Secteur d'habitat
 - Um : Secteur d'urbanisation des hameaux
 - Uit : Secteur mixte associant les usages d'habitat et de tourisme
 - Uxc : Zone dédiées aux activités économiques
 - Ueq : Secteur d'équipements et de services
 - Zone urbaine soumise au règlement national de l'urbanisme
- "c" secteur d'assainissement autonome**
- Zone à urbaniser**
- 1AU (1,x) : Zone à urbaniser - court terme
 - 2AU : Zone à urbaniser - long terme
- Zone agricole**
- A : Zone agricole
 - As : Zone agricole stricte
- Zone naturelle**
- N : Zone naturelle
 - Nh : Secteur d'urbanisation limitée
 - Nl : Zone naturelle de loisirs
 - Nle : Zone de loisirs en secteur sensible
 - Npe : Zone naturelle à enjeux paysager et environnementaux
 - Nt : Zone naturelle à vocation d'activités touristiques et de loisirs
 - Nx : Aire de stockage de matière inerte
- Autres éléments du zonage**
- Prescriptions réglementaires**
- Espace Boisé Classé
 - Emplacement réservé
 - Secteur comportant des orientations d'aménagement et de programmation
 - Secteur comportant des orientations d'aménagement et de programmation accompagné de prescriptions sociales
 - Périmètre de mixité sociale au titre du L151-15 du CU
 - Corridor écologique
 - Zones humides
 - Périmètre de prélocalisation
 - Bâtiment agricole
 - Ferme ancienne traditionnelle
 - Construction ne pouvant changer de destination
 - Chalet d'ajutage
 - Construction atypique
- Informations**
- Périmètre de voisinage d'infrastructure de transport terrestre (secteur affecté par le bruit)
 - Secteurs d'information sur les sols
 - Périmètre de droit de préemption urbain
 - Flèche de zonage
 - Ligne de séparation entre ER 9 et 11
 - Voie ferrée
 - Voie express
 - Itinéraire d'activités hivernales
 - Remontées mécaniques
 - Tunnel autoroutier
 - Cimetière
- Cadastre**
- Limites communales
 - bâti dur
 - bâti léger
 - Cours d'eau
 - Parcelles

Bilan des surfaces du zonage

Type	Superficie Ha
Ua	26,81
Ubr	61,81
Uc	76,58
Um	3,02
Uit	36,42
Uxc	0,9
Ueq	25,58
Ux	5,71
Uhc	1,18
1AU	5,49
2AU	0,46
1AUx	3,03
2AU	1,43
A	151,64
As	18,09
N	2574,70
Nh	4,96
Nl	14,92
Nle	15,98
Npe	151,30
Nt	0,60
Nx	46,58
Total	4681,99

