

# RECYCLABLES

Pour le plastique uniquement  
bouteilles et flacons

Aérosols, barquettes,  
boîtes métalliques, canettes.

# VERRE

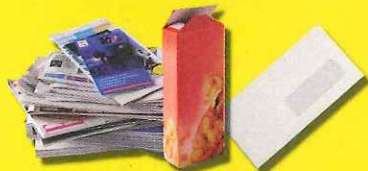
Bouteilles, bocaux et pots

# ORDURES MENAGERES



Papiers, journaux,  
magazines, cartonnettes

Briques  
alimentaires



**En VRAC**



**En VRAC**



**En SAC**



**SITOM DES VALLÉES DU MONT-BLANC**  
www.sitomvalleesmontblanc.fr - Info tri 04 50 78 10 48



## A SAVOIR POUR MIEUX TRIER

- Ne pas se fier aux logos des emballages (♻️, ♻️ ...), mais aux consignes de ce mémotri.
- Bien vider mais ne pas laver les emballages avant de les déposer avec les recyclables (bac jaune).
- Déposer les bouteilles d'huile alimentaire en verre avec le verre (bac vert) et celles en plastique avec les recyclables (bac jaune).
- Ne pas emboîter les emballages.
- Ne pas couper en petits morceaux les papiers destinés aux recyclables (bac jaune).
- Laisser les bouchons sur les bouteilles et flacons en plastique destinés aux recyclables (bac jaune).
- Enlever les couvercles métalliques des bocaux en verre, et les déposer dans le bac recyclables (bac jaune).
- Enlever les couvercles en plastique des bocaux en verre et les déposer avec les ordures ménagères (bac gris).
- Les ampoules qui comportent le logo doivent être emmenées au vendeur ou en déchèterie pour recyclage.
- A l'achat d'un nouvel appareil électrique ou électronique (sèche-cheveux, téléviseur...), rapporter l'ancien au vendeur ou en déchèterie.
- Apporter les gros cartons et les déchets dangereux (peinture, solvants...) en déchèterie.
- Les piles doivent être rapportées au vendeur ou en déchèterie.
- Les bouteilles de gaz doivent être rapportées au vendeur.

## LES DECHETERIES du territoire du SITOM

### CHAMONIX

Le Closy  
Rond point Helbronner  
Tél 04 50 54 09 23

### LES HOUCHES

Route de Bocher  
Tél 04 50 54 45 13

### MEGEVE

Impasse des Combettes  
Tél 04 50 91 40 12

### ND de BELLECOMBE

Route de Notre-Dame  
Tél 04 79 31 08 69

### PASSY

Rue de la Centrale  
Tél 04 50 78 02 76

### ST GERVAIS

157 chemin  
des bouquetins  
Tél 04 50 93 47 26

### SALLANCHES

Route de Cusin  
Tél 04 50 58 53 23

**ATTENTION :**  
Les déchèteries  
sont ouvertes aux  
seuls habitants de  
leur territoire  
respectif.

Merci pour votre participation au tri !

